



Rheinland-Pfalz

DIENSTLEISTUNGSZENTRUM
LÄNDLICHER RAUM (DLR)
RHEINHESSEN-NAHE-
HUNSRÜCK

Auftreten und Bekämpfung von Jakobskreuzkraut in Rheinland-Pfalz



GLIEDERUNG

- relevante Kreuzkrautarten in RLP
- Ausbreitungsverhalten von JKK
- Effektivität von Gegenmaßnahmen
- Kooperation mit dem LBM

häufige Kreuzkrautarten in RLP

einjährige Arten: “unproblematisch”



Gewöhnliches Kreuzkraut	Frühlings- kreuzkraut
S. vulgaris	S. vernalis
Kosmopolit	Neophyt
ein-/überjährig	einjährig
Klein, ganzjährige Blüte ohne Zungenblüten	große Blüten: Mai bis Oktober Blätter spinnweben- artig behaart
schwach giftig (Gemüse???)	giftig

häufige Kreuzkrautarten in RLP

mehrjährige Arten: “problematisch”



Rheinland-Pfalz
DIENSTLEISTUNGSZENTRUM
LÄNDLICHER RAUM (DLR)
RHEINHESSEN-NAHE-
HUNSRÜCK

Jakobs-Kr.kr	Raukenblättriges	Schmalblättriges
S. jacobaea	S. erucifolius	S. inaequidens
einheimisch	einheimisch	invasive Art
2-bis mehrjährig	2-bis mehrjährig	herdbildend, mehrjährig
Blütezeit: Jakobi (25.07.) Jun.-August Blätter: leierförmige, fiederteilige	Blütezeit: Juli bis Oktober Blätter: ähneln der Salatrauke	Massenbestände an Verkehrswegen, schmale Blätter (1-3 bis 7mm) linealisch 6 bis 7 cm lang
giftig (Weidetiere)	giftig (Weidetiere)	giftig (Südafrika: Brotgetreide)

Kreuzkrautarten in RLP: - Problemstellung -



Rheinland-Pfalz
DIENSTLEISTUNGSZENTRUM
LÄNDLICHER RAUM (DLR)
RHEINHESSEN-NAHE-
HUNSRÜCK

Die zunehmende Ausbreitung tangiert:

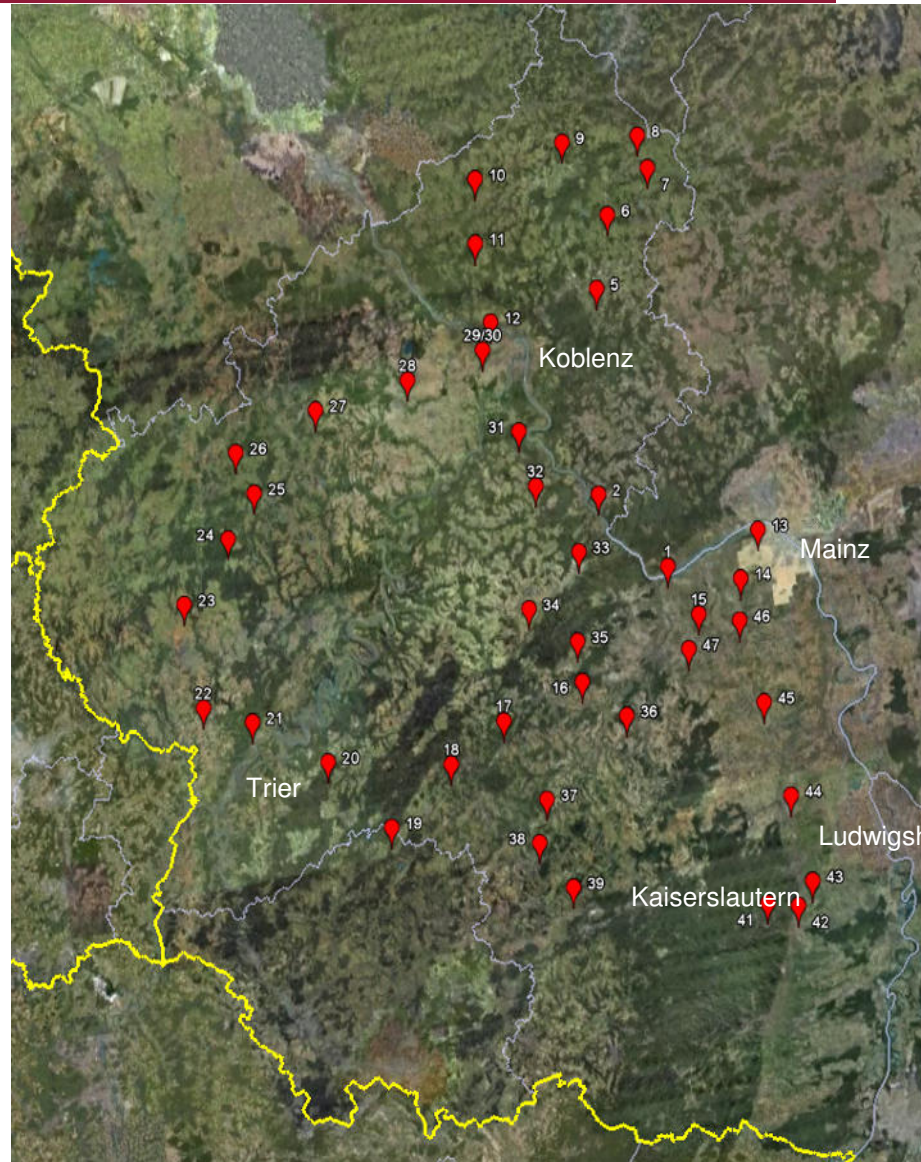
- **biologisch wirtschaftende Betriebe**
- **Pferdehalter**
- **Agrarumwelt-Maßnahmen**

Verbreitung kritischer Kk-Arten in RLP



Rheinland-Pfalz
DIENSTLEISTUNGSZENTRUM
LÄNDLICHER RAUM (DLR)
RHEINHESSEN-NAHE-
HUNSRÜCK

Verbreitung Jakobskreuzkraut/ Raukenblättr. Kk in RLP



B. Leitschuh 2010

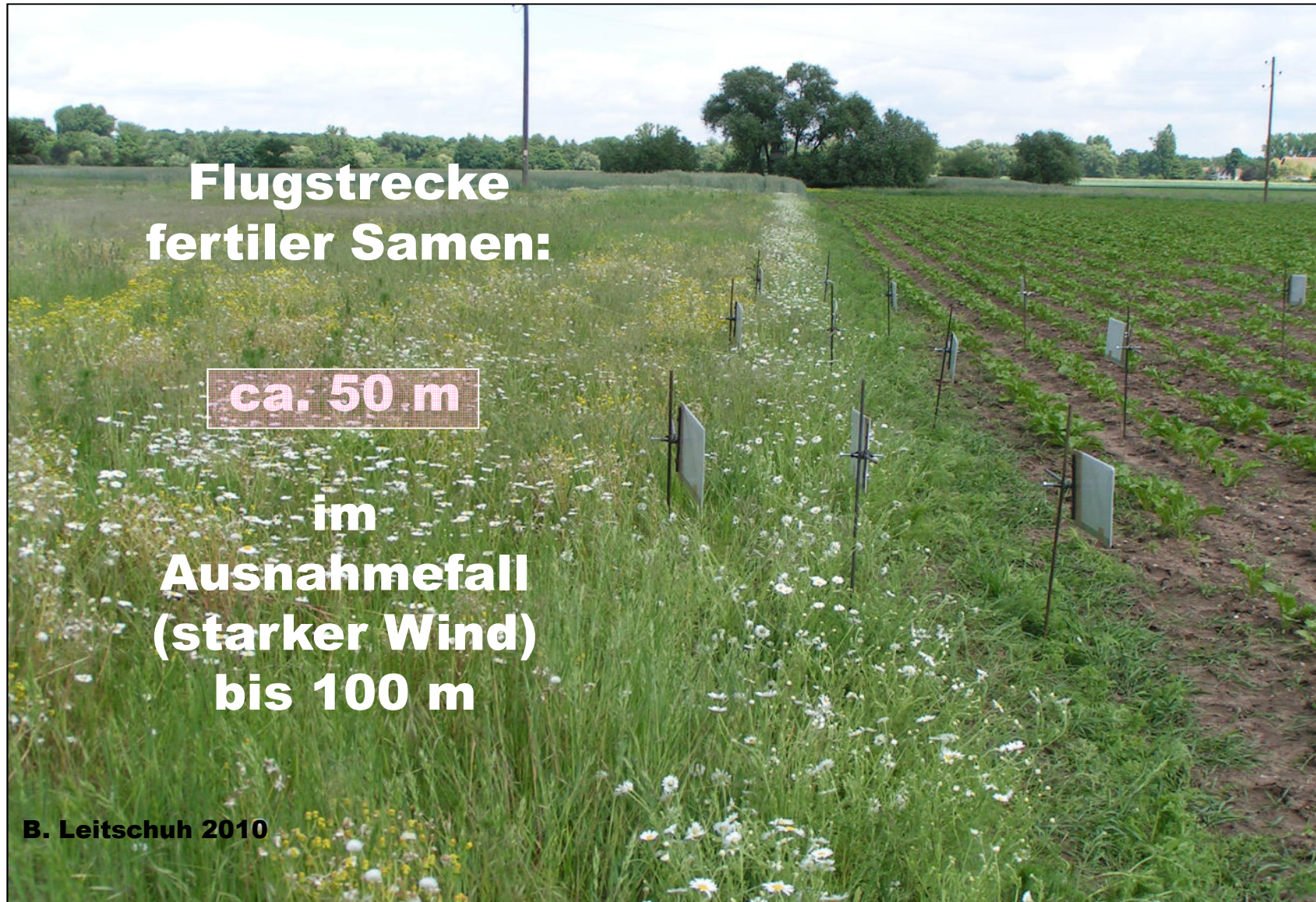
B. Augustin, DLR R-N-H, Abt. Landwirtschaft

Ausbreitungsverhalten von JKK



Rheinland-Pfalz

Dienstleistungszentrum
Ländlicher Raum (DLR)
Rheinhesse-Nahe-
Hunsrück



Ausbreitungsverhalten von JKK



Rheinland-Pfalz

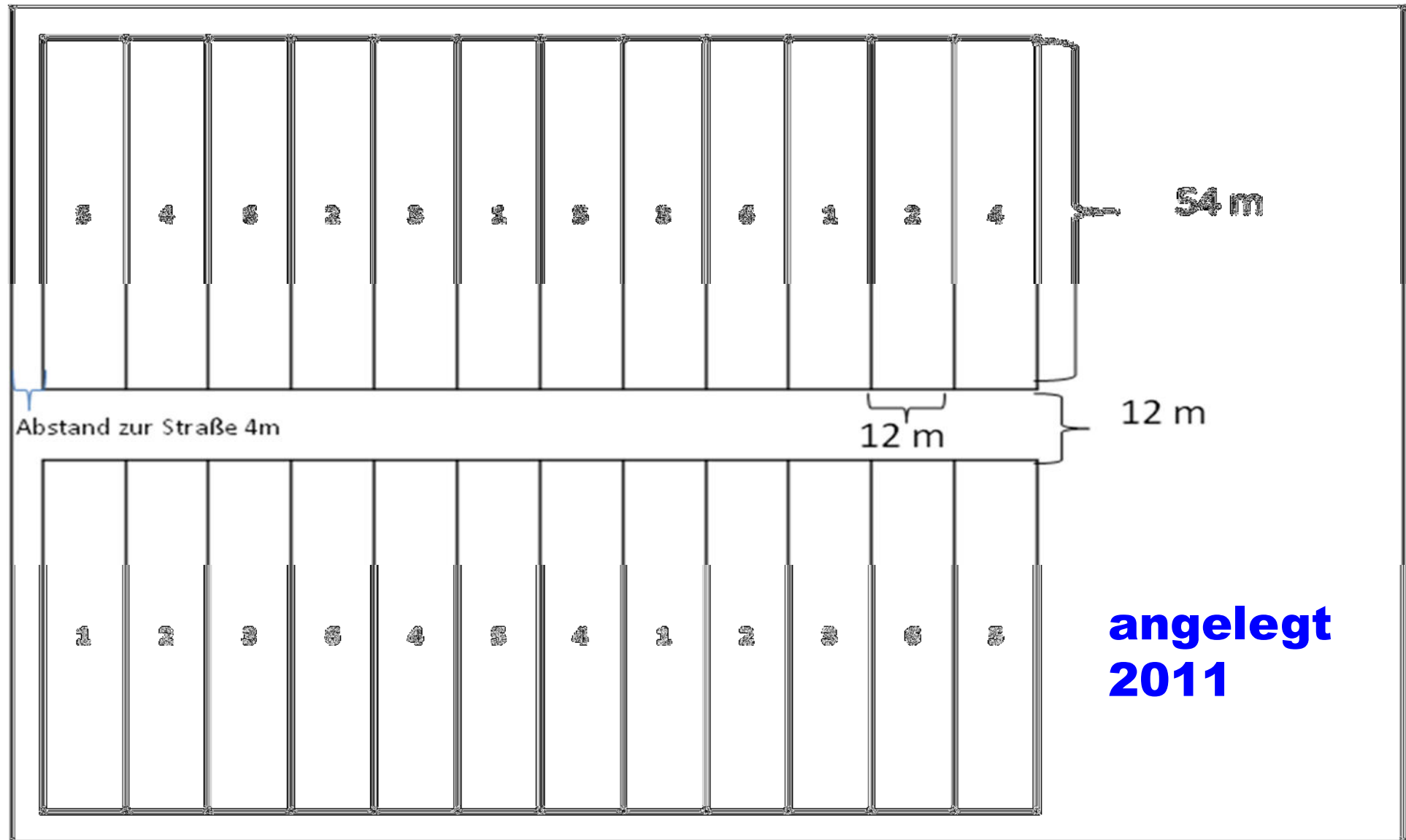
Dienstleistungszentrum
Ländlicher Raum (DLR)
Rheinhesse-Nahe-
Hunsrück



Maßnahmen gegen JKK: - ein Versuchsergebnis **H712** -



Rheinland-Pfalz
DIENSTLEISTUNGSZENTRUM
LÄNDLICHER RAUM (DLR)
RHEINHESSEN-NAHE-
HUNSRÜCK



Maßnahmen gegen JKK: - ein Versuchsergebnis -



H712 Großparzellenversuch Bekämpfung von JKK					
Nr.	Verfahren/Mittel	Aufwand /ha	Datum	% Wirkung JKK	
				Blühende 18.6.2015	vegetativ 5.8.2015
1	unbehandelt			(9)	(52)
2	Roundup Ultra (Neuansaat mit Striegel)	4,0 (34 kg)	21.4.2011 (13.5.2011)	67	85
3	Simplex (Nachsaat mit Striegel)	2,0 (20 kg)	21.4.2011 (13.5.2011)	93	96
4	Umbruch mit Pflug und Neuansaat	34 kg	Mai 2011 13.5.2011	100	95
5	Roundup Ultra (Neuansaat mit Pflug)	4,0 (34 kg)	21.4.2011 13.5.2011	99	96
6	Simplex	2,0	21.4.2011	67	95
3+6	Simplex + Düngung	2,0 + 50 kg	2xjährlich	100	100

Oehme/Roth 2015

direkte Maßnahmen gegen JKK: - **im stehenden Bestand** -



Rheinland-Pfalz
DIENSTLEISTUNGSZENTRUM
LÄNDLICHER RAUM (DLR)
RHEINHESSEN-NAHE-
HUNSRÜCK

- **2,0 l/ha Simplex**
- **+ Anhebung N-Düngung**

Maßnahmen gegen JKK: - **Neuansaat** -



Rheinland-Pfalz
DIENSTLEISTUNGSZENTRUM
LÄNDLICHER RAUM (DLR)
RHEINHESSEN-NAHE-
HUNSRÜCK

hohe Besatzdichte:

- **Glyphosat + Pflug + Neueinsaat + Düngung**

mäßige Besatzdichte:

- **Pflug ohne Glyph.+ Neueinsaat + Düngung**

Maßnahmen gegen JKK: - **Vorbeugung** -



Rheinland-Pfalz
DIENSTLEISTUNGSZENTRUM
LÄNDLICHER RAUM (DLR)
RHEINHESSEN-NAHE-
HUNSRÜCK

- **ausreichendes N-Niveau u. Nutzungsintensität**
- **Optimierung der Weidepflege**



Maßnahmen gegen JKK: - **Vorbeugung** -



Rheinland-Pfalz
DIENSTLEISTUNGSZENTRUM
LÄNDLICHER RAUM (DLR)
RHEINHESSEN-NAHE-
HUNSRÜCK

- **ausreichendes N-Niveau u. Nutzungsintensität**
- **Optimierung der Weidepflege**
- **Pferdehalter: Futterzukauf mit Qualitätsnachweis**

Maßnahmen gegen JKK: - **Vorbeugung** -



Rheinland-Pfalz
DIENSTLEISTUNGSZENTRUM
LÄNDLICHER RAUM (DLR)
RHEINHESSEN-NAHE-
HUNSRÜCK



Maßnahmen gegen JKK: - **Vorbeugung** -



Rheinland-Pfalz
DIENSTLEISTUNGSZENTRUM
LÄNDLICHER RAUM (DLR)
RHEINHESSEN-NAHE-
HUNSRÜCK

- **ausreichendes N-Niveau u. Nutzungsintensität**
- **Optimierung der Weidepflege**
- **Pferdehalter: Futterzukauf mit Qualitätsnachweis**
- **Verhinderung des Zufluges von Samen**



Maßnahmen gegen JKK: **Vorbeugung: Objektschutz**



Rheinland-Pfalz
DIENSTLEISTUNGSZENTRUM
LÄNDLICHER RAUM (DLR)
RHEINHESSEN-NAHE-
HUNSRÜCK

Vermeidung von Samenzuflug:

- **problemorientierte, landesweite Zusammenarbeit mit den Straßenmeistereien (Objektschutz)**

Maßnahmen gegen JKK: **Vorbeugung: Objektschutz** - Meldeverfahren: Straßenrand -



Informationen sammeln:

- über gefährdete Flächen
- über Verkehrsbegleitgrün das Zuflug verursacht
- digitale Bilder von der Problemfläche
- **genaue Streckenangaben der Verkehrsflächen**

Informationen weiterleiten:

- an das DLR RNH
- **frühzeitige Information** erhöht die Erfolgsaussichten

Reaktion des LBM:

- durch rechtzeitige Mäharbeiten:
 - **verhindern/reduzieren des Aussamens der Kreuzkräuter**

Maßnahmen gegen JKK: Vorbeugung: Objektschutz - dauerhafte Pflegemaßnahmen des LBM -



Rheinland-Pfalz
DIENSTLEISTUNGSZENTRUM
LÄNDLICHER RAUM (DLR)
RHEINHESSEN-NAHE-
HUNSRÜCK

Eingang D-L-R RNH	Streckenabschnitte BAB/ B / L / K-Straßen	Ausgang	Zuständiges rLBM/ AM/ SM	erledigt am
03.07.2009	L 8 Mettendorf bis zur B 50 und K63 im Bereich Obergeckler	06.07.2009	SM Irrel	13.07.2009
03.07.2009	K 41 Sehem - Rivenich	06.07.2009	SM Wittlich	13.07.2009
03.07.2009	A 60 Anschlußstelle Bitburg bis Kreuz Wittlich,	06.07.2009	AM Prüm	09.07.2009
06.07.2009	A 60 Wittlich West, Höhe Landscheid in beide Richtungen	07.07.2009	AM Prüm	09.07.2009
06.07.2009	L 46 u.L 39 Kreuzung Herforst nach Speicher beidseitig	07.07.2009	RLBM Trier	
06.07.2009	L 141 Wittlich - Hetzerath bis Autobahnauffahrt Föhren A 48 Richtung Trier	07.07.2009	RLBM Trier	13.07.2009
06.07.2009	L 141 Ortseinfahrt Salmtal-Dörbach	07.07.2009	RLBM Trier	20.07.2009
06.07.2009	L 47 Verkehrsinsel Abzweigung Richtung Ortseinfahrt Selem	07.07.2009	RLBM Trier	09.07.2009
08.07.2009	L 64 Brockscheid - Schalkenmehren, L27/L28 Straße zwischen Steinborn und Pelm	10.07.2009	SM Daun	16.-23.07.09
08.07.2009	L 16 Gillenfeld Richtung Brockscheid, Ortsausgang Gillenfeld	10.07.2009	SM Daun	24.07.2009
08.07.2009	B 410 im Bereich Budesheim	10.07.2009	SM Gerolstein	
08.07.2009	B 50 Olsdorf - Brimingen	10.07.2009	SM Bitburg	15.07.2009
17.07.2009	B 421 Daun - Waldköningen	17.07.2009	SM Daun	
17.07.2009	B 257 zwischen Daun und Oberstadtfeld	17.07.2009	SM Daun	
28.07.2009	B 48 Imsweiler und Richtung Dörnbach und Schweisweiler	03.08.2009	RLBM Worms	32. KW
30.07.2009	L 7 zwischen Wiersdorf und Hermesdorf	03.07.2009	SM Bitburg	
05.08.2009	K 122 zwischen Heisdorf und Dackscheid	06.08.2009	SM Prüm	18.08.2009
14.08.2009	A 48 Richtung Trier, Abfahrt Ulmen	14.08.2009	AM Kaisersesch	18.08.2009
25.08.2009	L 2 zwischen Nußbaum und Kruchten (Biobetrieb - Pferdehalter)	25.08.2009	SM Irrel	27.08.2009
01.09.2009	B 41 Fahrtrichtung Sobernheim, s. gemeldete Stat. und NK	01.09.2009	RLBM Bad Kreuznach	04.09.2009
02.09.2009	K 2 zwischen Hüttingen und Hommerdingen	02.09.2009	RLBM Gerolstein	02.09.2009
14.09.2009	B 9 Dienheim Richtung Oppenheim	15.09.2009	RLBM Worms	39. KW









Frage für die Diskussion:



Rheinland-Pfalz
DIENSTLEISTUNGSZENTRUM
LÄNDLICHER RAUM (DLR)
RHEINHESSEN-NAHE-
HUNSRÜCK

**Welche Maßnahme hat die Biodiversität/
Artenzusammensetzung am stärksten beeinflusst?**



Vielen Dank für Ihre Aufmerksamkeit